

## Carport per fotovoltaico in Kit di montaggio

Carport predisposto per l'integrazione di pannelli fotovoltaici. La struttura è realizzata dal centro taglio a controllo numerico, dispone di 1 posti auto ed è fornita in kit di montaggio (comprende fori, incastri, e tutte le lavorazioni necessarie a renderla facilmente assemblabile).

La copertura per auto dispone di un'area di circa 15 (18) m<sup>2</sup> per integrare pannelli fotovoltaici di diversi formati.

La pensilina è modulare per permettere facilmente di affiancare più posti auto. La completa integrazione dei pannelli sulle pensiline consente di ottenere il massimo contributo da parte del conto energia.

**La struttura è stata verificata** e dimensionata per altezze fino a 600 m s.l.m. Per altezze superiori, fino ai 1000 m s.l.m. le travi presentano delle sezioni leggermente maggiorate. Verrà fornita copia della verifica statica da presentare per la richiesta di D.I.A.

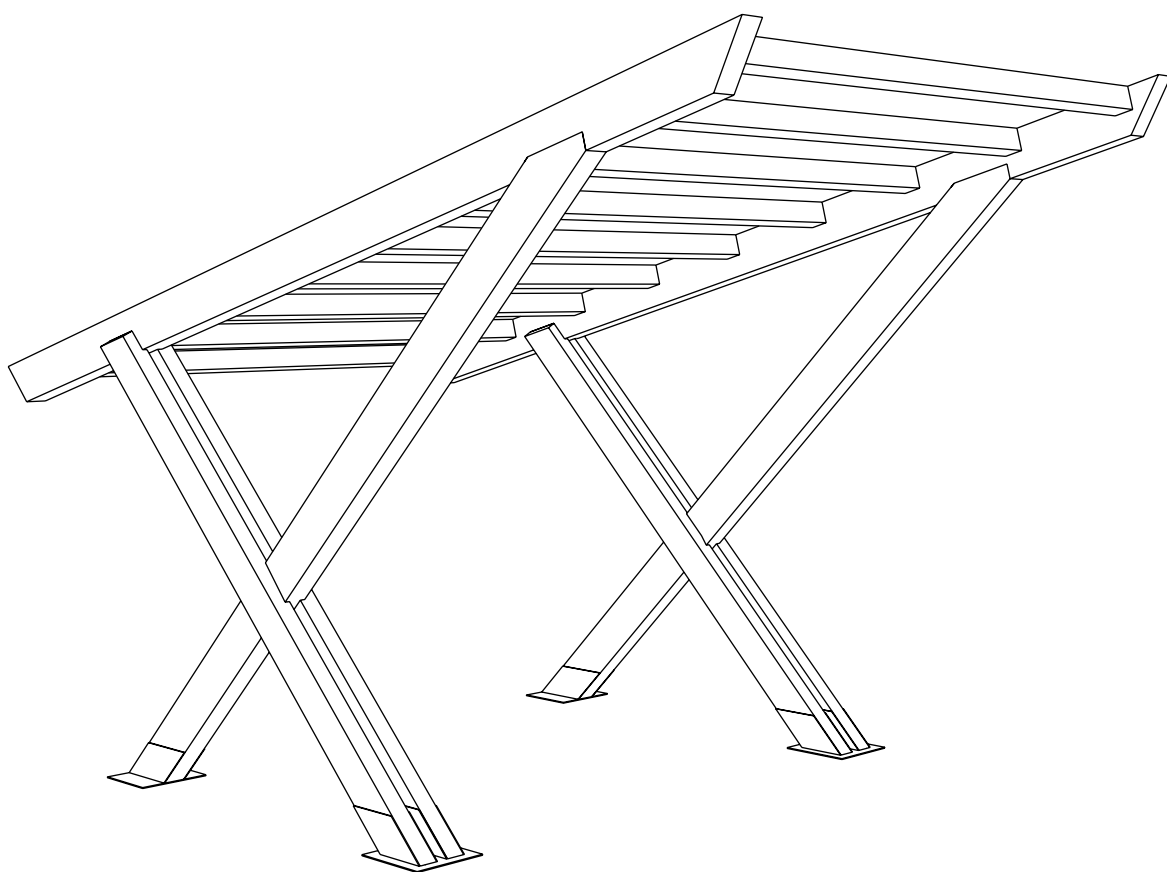
### Il kit comprende:

- struttura in legno lamellare d'abete certificato a norme DIN 4074 e 1052-1 e 1052-1/A1;
- staffe di ancoraggio per l'attacco a terra/basamento in cemento;
- ferramenta necessaria alla connessione delle parti in legno (viteria, etc).

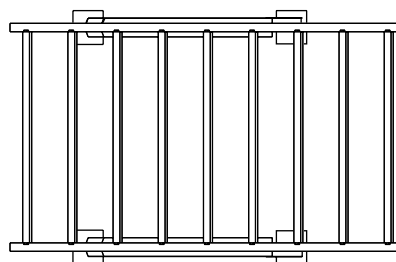
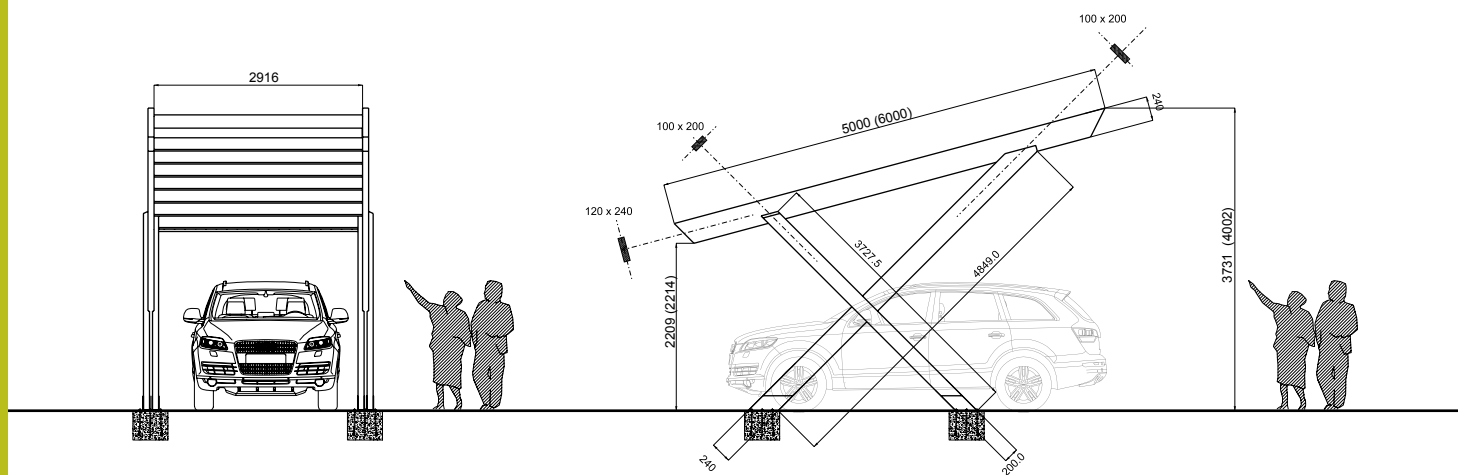
### Dimensioni disponibili:

- 5 (6) x 3 x 4 m nella versione con accesso bifronte

Il tutto è corredato da istruzioni per il montaggio, non necessita di manodopera specializzata.

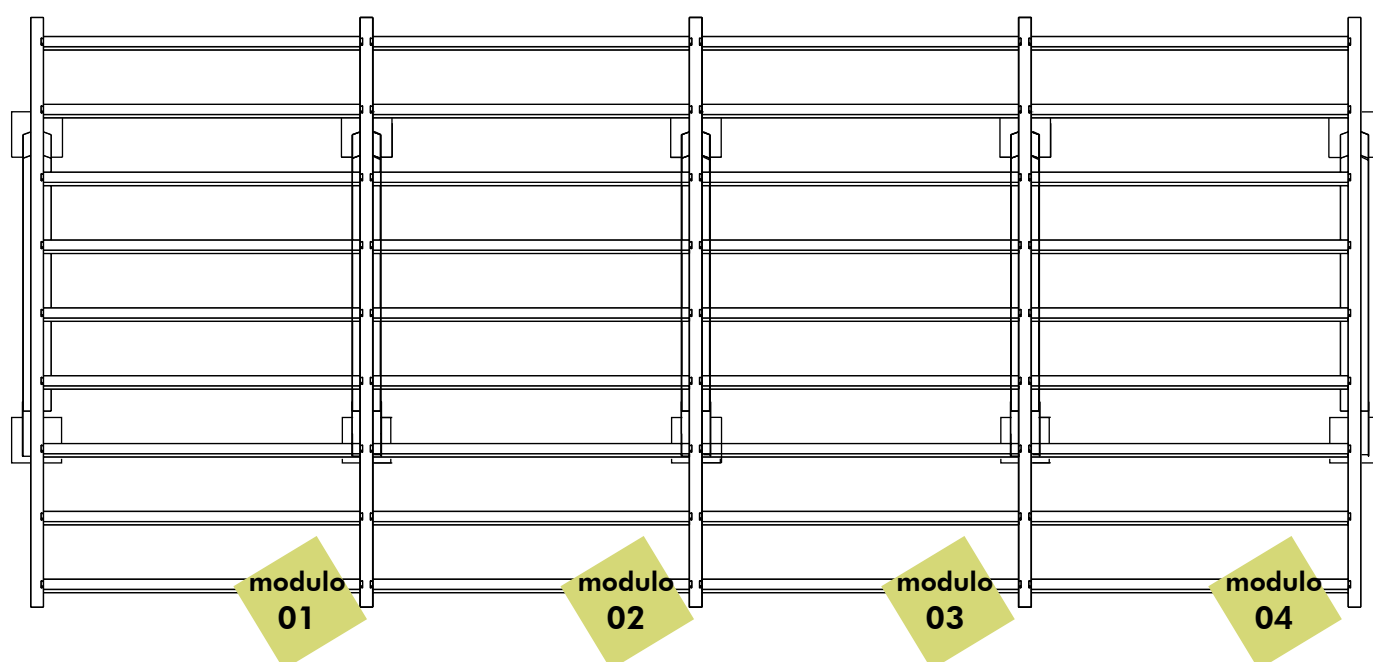


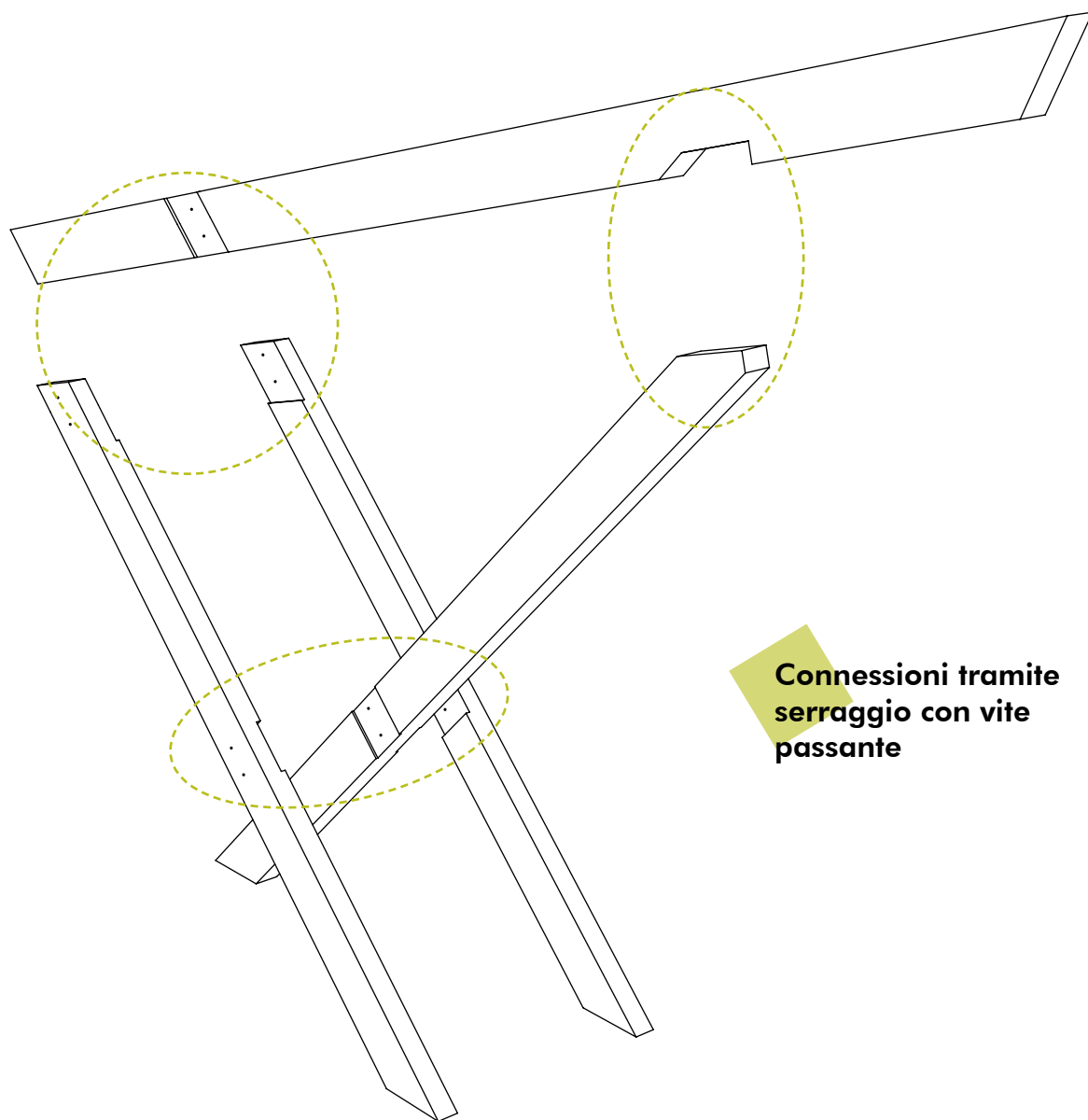
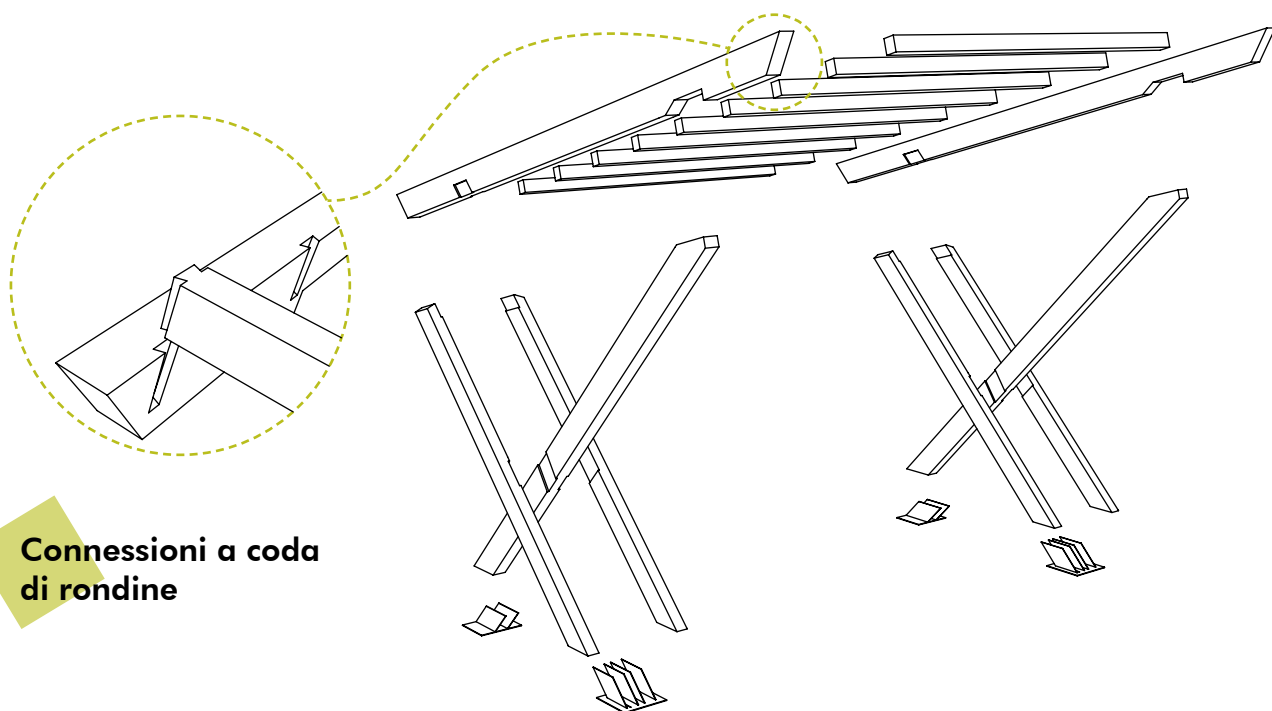
## Dimensioni modulo da 1 posto auto

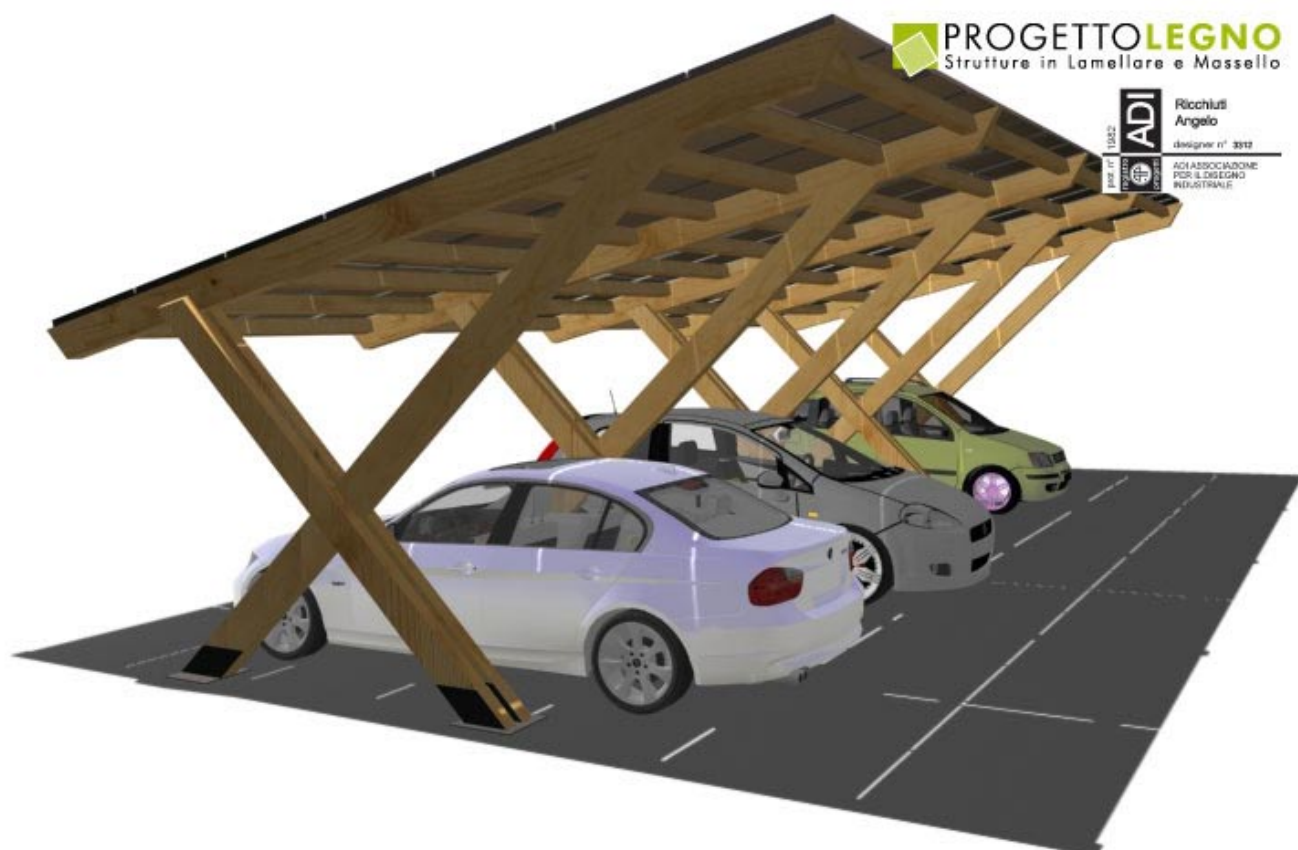


## Struttura modulare

La struttura è predisposta per essere affiancata da altri moduli per coprire aree di parcheggio pubblico e privato di diverse dimensioni.















**Per informazioni sul prodotto:**

LABO S.r.L. di Lorenzo Botti  
Via dei Laghi, 15 - 00040 Rocca di Papa (Roma)

Per informazioni contattarci ai numeri:  
Tel. 06 94.14.66.31  
Cell. 348.25.05.388

contatto email:  
**[info@legno-lamellare.com](mailto:info@legno-lamellare.com)**

sito:  
**[www.legno-lamellare.com](http://www.legno-lamellare.com)**

Il prodotto è tutelato dal registro progetti ADI a nome del designer Angelo Ricchiuti

